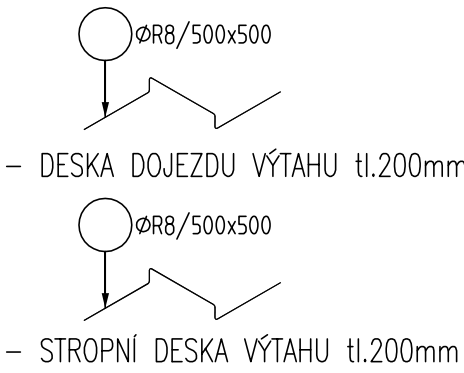
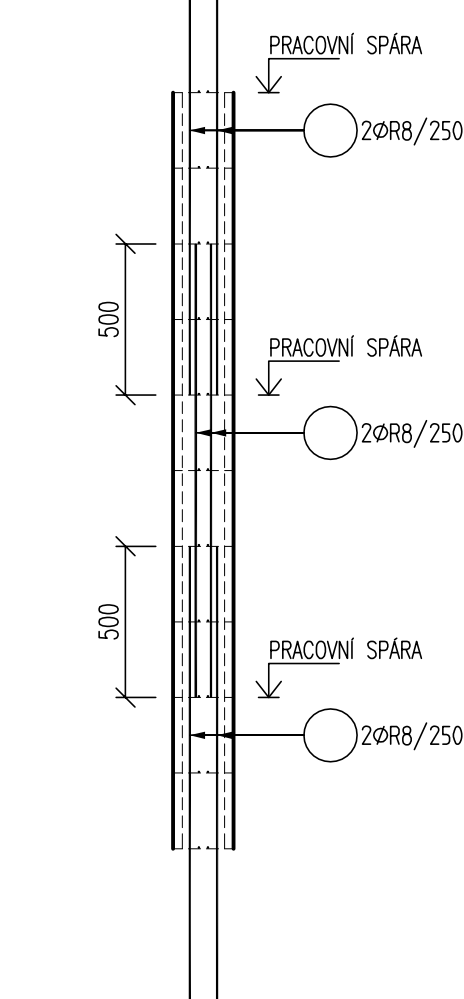


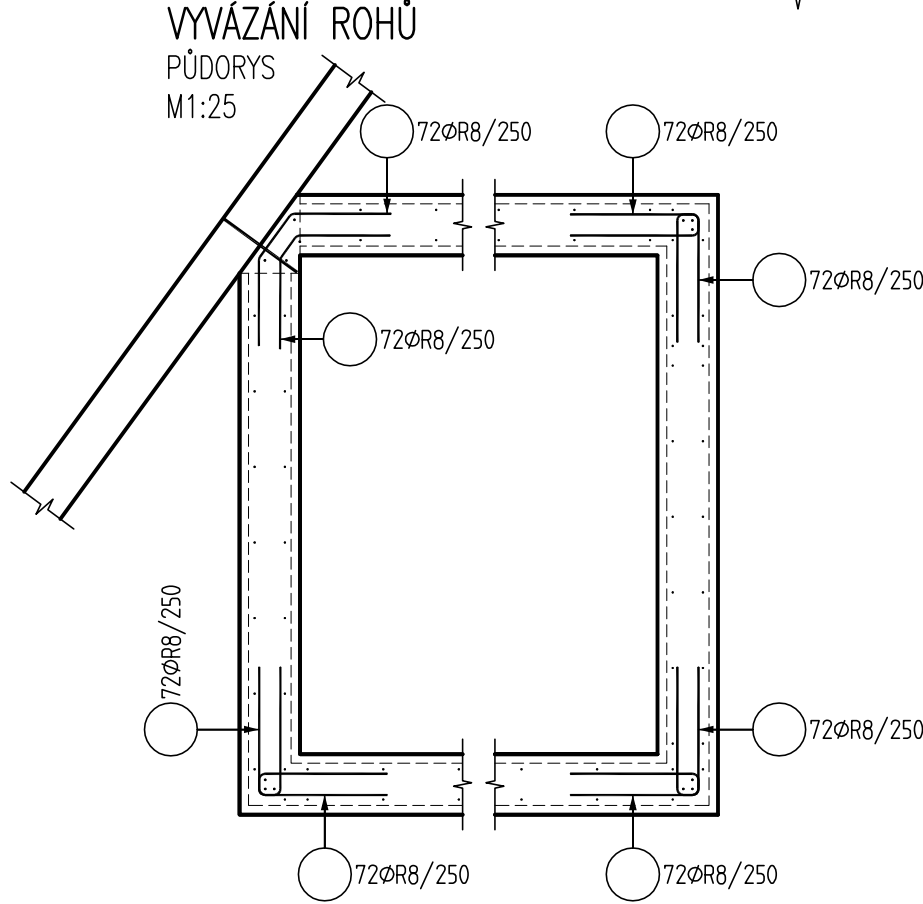
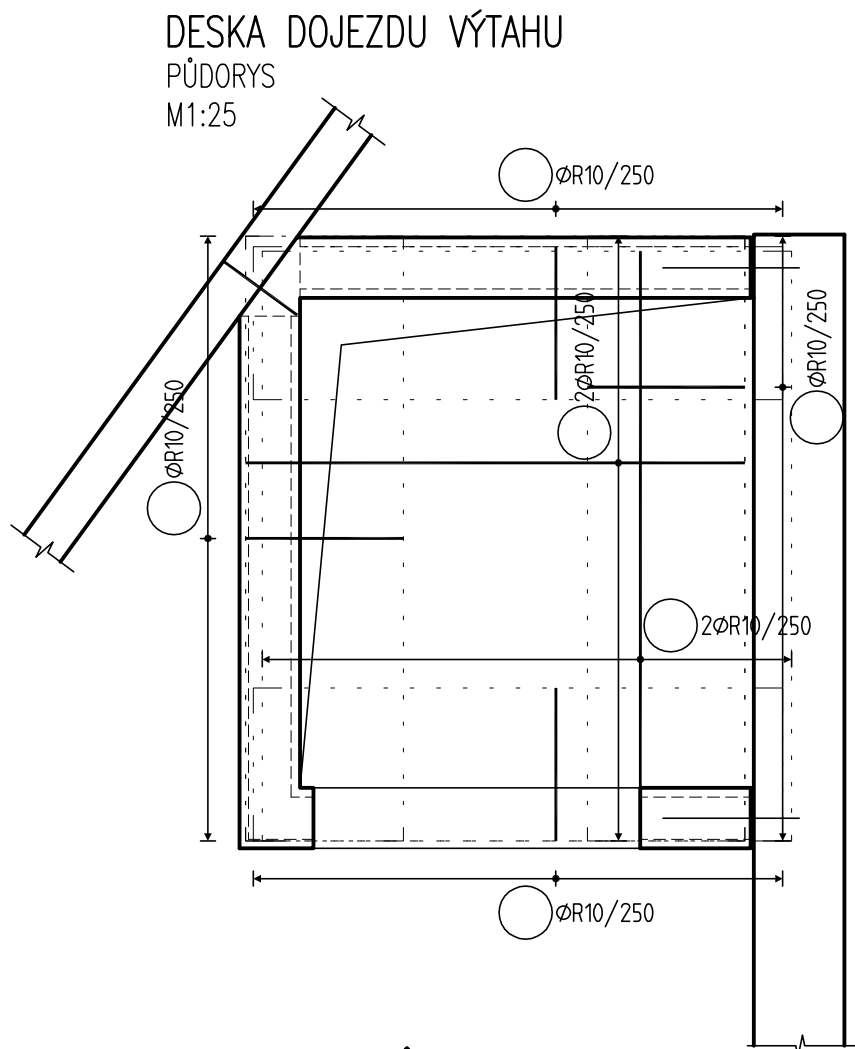
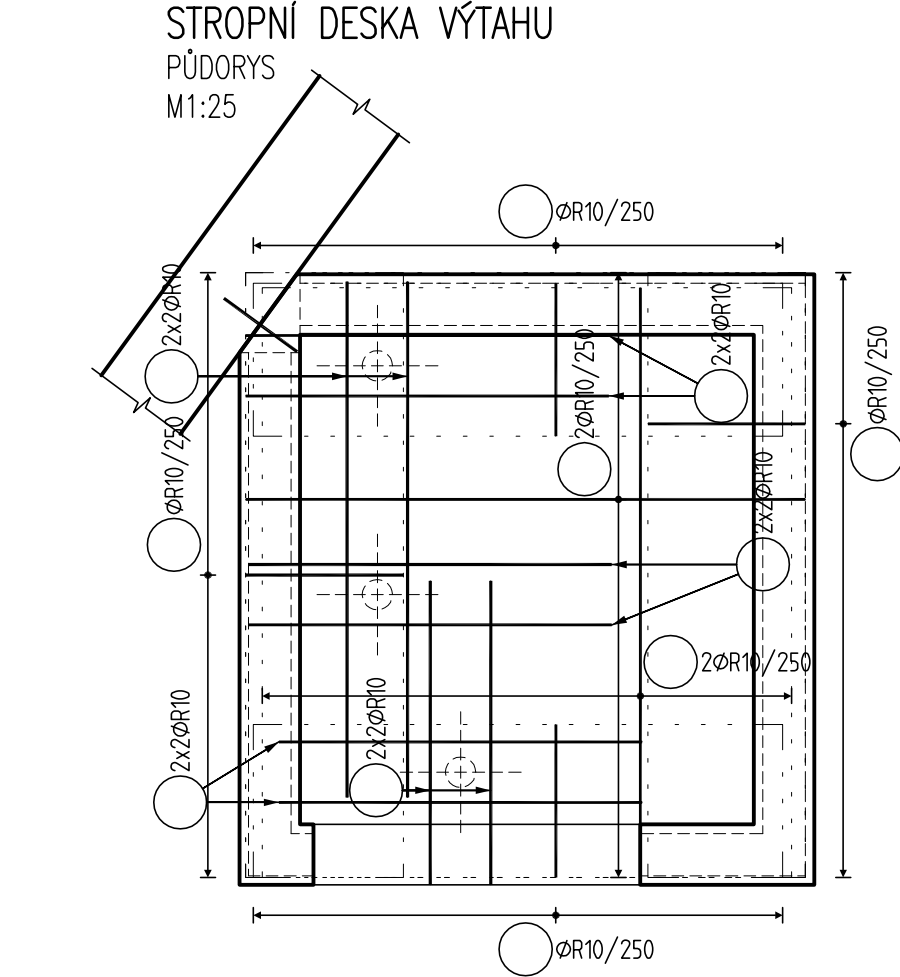
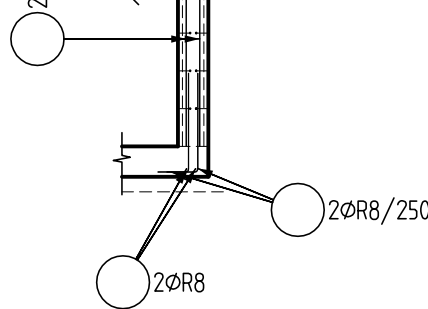
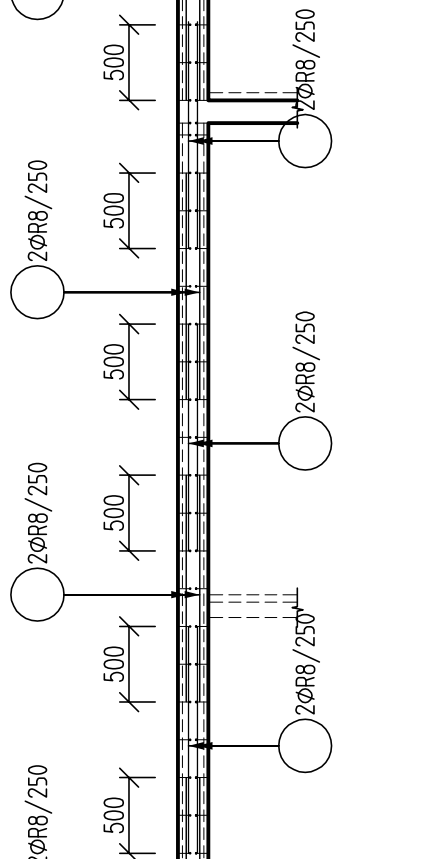
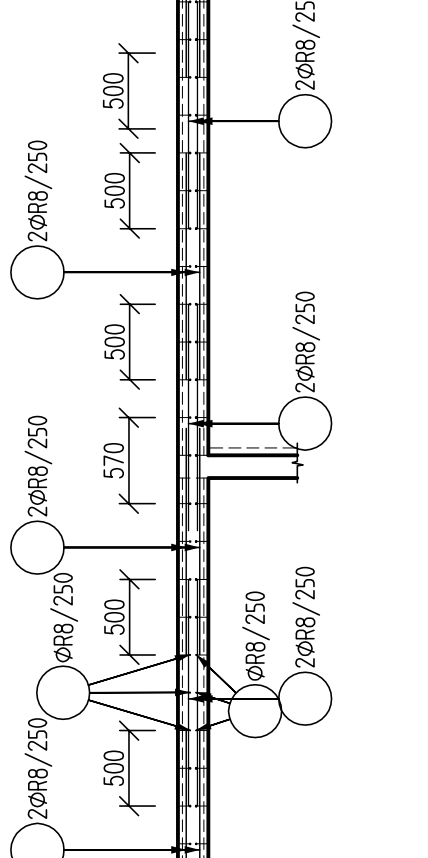
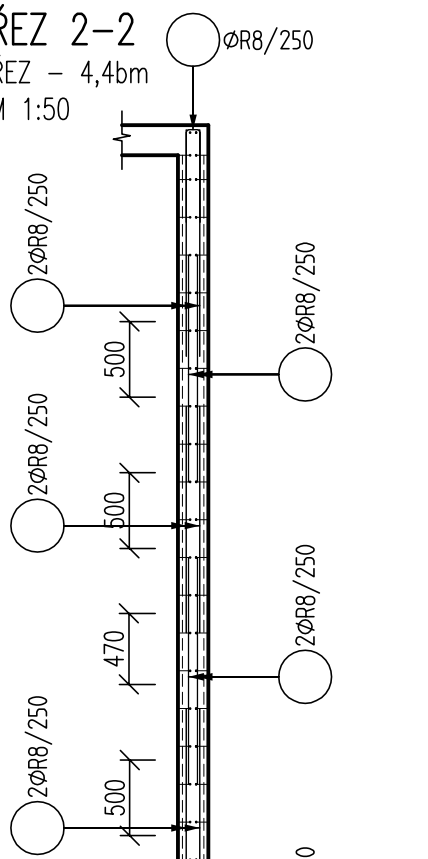
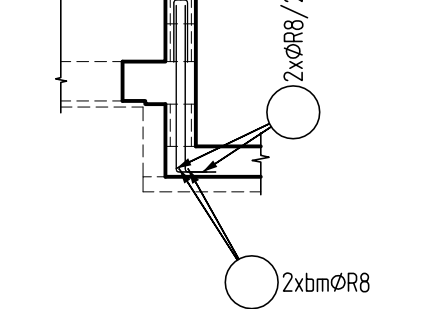
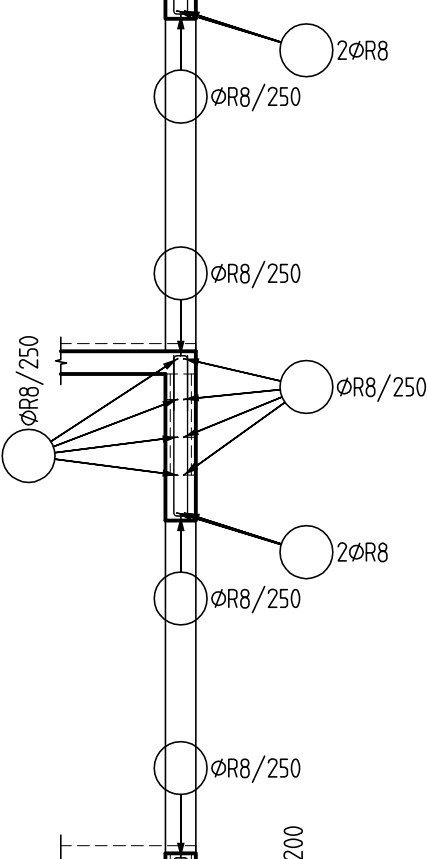
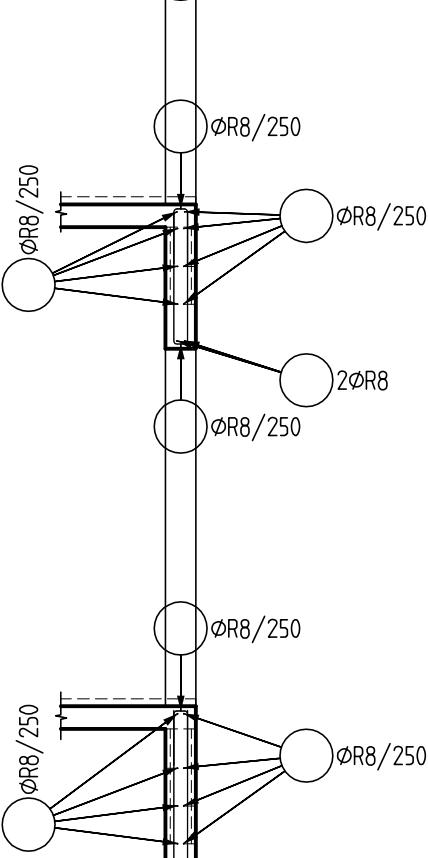
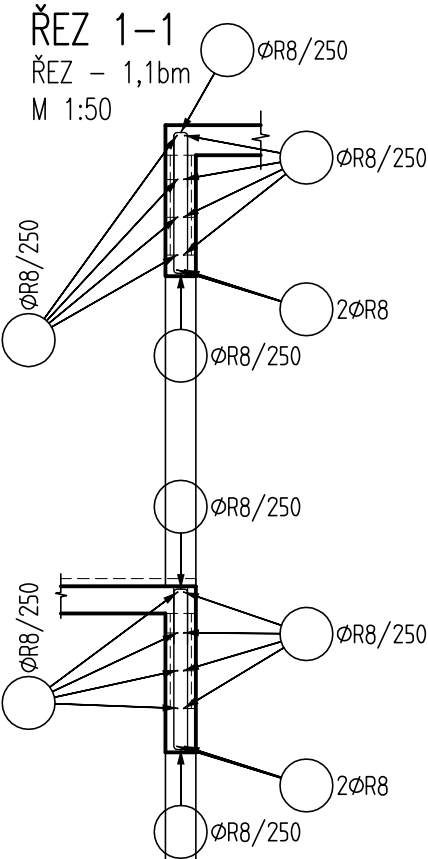
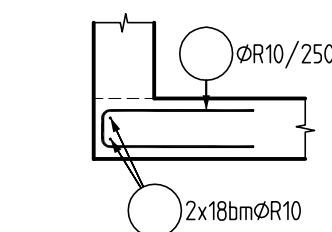
DISTANCE PRO HORNÍ VÝZTUŽ
- PŘESNÝ TYP DLE ZVYKLOSTI DODAVATELE



STYKOVÁNÍ VÝZTUŽE PO VÝŠCE
ŘEZ
M1:25



ZÁVLAČNÁ VÝZTUŽ DESEK
ŘEZ - 15,6bm
M1:25



NÁVRH DLE ČSN EN 1992

BETON: VIZ VÝKRES TVARU

- DLE P 73 2404, ČSN EN 206+A1
VÝZTUŽ B 500B

- UVEDENÉ DÉLKY JSOU VZTAŽENY K VNĚJŠÍMU LÍCI PRUTU
- POLOMĚRY OBLOUKŮ JSOU POLOMĚRY OHÝBACÍCH TRNŮ
- NENAZNAČENÉ POLOMĚRY JSOU 1/2 Dr,min (TAB. 20)
- NENAZNAČENÉ ÚHLY JSOU 45°, 90° resp 180°
- CELKOVÉ DÉLKY VLOŽEK JSOU STŘÍŽNÉ DÉLKY
- ROVNÉ VLOŽKY JSOU VE VÝKAZU OZNAČENÉ "*"
- KRYTÍ: DESKY STROPNÍ A DOJEZDU - 25mm
- BTB TVAROVKY - 20mm

POZNÁMKA

- V PROJEKTU JSOU ZAPRACOVÁNY POŽADAVKY NA STAVEBNÍ ÚPRAVY JEDNOTLIVÝCH PROFESÍ (PROSTUPY, DŘÁŽKY, ...) ZNÁMÉ V DOBĚ VYDÁNÍ DOKUMENTACE. PŘED REALIZACÍ BUDOU POZICE STAVEBNÍCH ÚPRAV OVĚŘENY DLE PROJEKTŮ JEDNOTLIVÝCH PROFESÍ, PŘÍPADNĚ NOVÉ ÚPRAVY NUTNO KONZULTOVAT SE STATIKEM V RÁMCI AUTORSKÉHO DOZORU.
- GEOMETRICKÉ TOLERANCE DLE ČSN EN 13670, VČETNĚ PŘÍLOH G
- VODOROVNOU VÝZTUŽ STĚN OSADIT JAKO PRVNÍ, TZN. BLÍŽE OBĚMA POVRCHŮM
- VÝZTUŽ Ø8mm STYKOVAT V MIN. DÉLCE 400mm
- VÝZTUŽ Ø10mm STYKOVAT V MIN. DÉLCE 500mm
- VÝZTUŽ STĚN VE SVISLÉM SMĚRU JE KLADENA JAKO PRVNÍ (TZN. BLÍŽE K VNĚJŠÍMU A VNITŘNÍMU LÍCI)
- PROSTUPY DO Ø150mm VRTAT
- VÝZTUŽ U PROSTUPŮ DO VELIKOSTI 200mm ROZPOSUNOVAT
- VÝZTUŽ U PROSTUPŮ NAD VELIKOST 200mm PROSTŘÍHNOUT, PO HRANÁCH OTVORU SE OSADÍ VÝZTUŽ POČTEM SHODNÁ S PROSTŘÍHNOUTOU VÝZTUŽÍ A OTVOR SE OLEMUJE

ZNAČKA	DATUM	PŘEDMĚT REVIZE	REVIZI PROVEDL
REVIZE			
KOOPERACE VE SPECIÁLNÍ PROFESI:		ADRESA:	Žitkova 5, 602 00 Brno
STAVEBNĚ KONSTRUKČNÍ ŘEŠENÍ		TELEFON, E-MAIL:	+420 541 217 199
ZODPOVĚDNÝ INŽENÝR PROJEKTU		INŽENÝR NÁVRHU / ZPRACOVAL	
Ing. Václav Příkrýl		Ing. et Ing. Jan Hájek	
PODPIS		PODPISY	

±0,000 = 209,400 m n.m.

Soutřadnicový systém: S-JTSK
Výškový systém: Bpv

Tento výkres používá ochrany dle zákona č. 121/2000 Sb. (Autorský zákon)
Originál tohoto výkresu a návrh řešení na něm zobrazený je majetkem autora
a firmy Architekti Hruša & spol., Atelier Brno, s.r.o.
Tento výkres nesmí být - výjma zřejmého účelu, pro nějž byl pořízen - používán
a žádným způsobem nerespektujícím ustanovení Autorského zákona nebo
dohodu klienta a hlavního architekta (autora) poskytnout třetí osobě.

ARCHITEKTI (AUTOŘI):		Prof. Ing. arch. PETR HRUŠA, Ing. arch. VÍT ZENKL	
VEDOUČÍ PROJEKTU / HLAVNÍ INŽENÝR PROJEKTU (HIP):		INŽENÝR NÁVRHU / ZPRACOVAL Ing. arch. VÍT ZENKL	
Prof. Ing. arch. PETR HRUŠA / Ing. arch. VÍT ZENKL		HLAVNÍ INŽENÝR / KONTROLA Ing. IGOR BIELIK	
KLIENT ZAKÁZKY:		INVESTOR ZAKÁZKY:	
STATUTÁRNÍ MĚSTO BRNO Dominikánské náměstí 196/1 601 67 Brno		STATUTÁRNÍ MĚSTO BRNO Dominikánské náměstí 196/1 601 67 Brno	
FÁZE (STUPEŇ DOKUMENTACE):		OBJEKT	
DOKUMENTACE PRO PROVÁDĚNÍ STAVBY		SO 01 budova	
NÁZEV ZAKÁZKY (DÍLO):		DATUM	05 / 2023
Rekonstrukce Měninéské brány		ZAKÁZKA ČÍSLO	224 52
Měninéská 7, 602 00 BRNO		FORMÁT	4x4
ČÁST DOKUMENTACE (PROFESE):		MĚŘÍTKO	
STAVEBNĚ-KONSTRUKČNÍ ŘEŠENÍ		KÓD DOKUMENTACE	FÁZE
DOKUMENT (VÝKRES)		D 1.2	DPS
VÝTAHOVÁ ŠACHTA - SCHÉMA VÝZTUŽE		Č. VÝKRESU / REVIZE	PARE
		D 1.2.04	